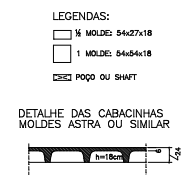
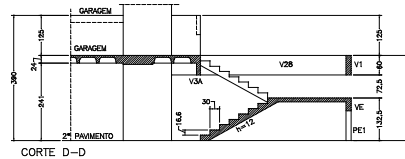
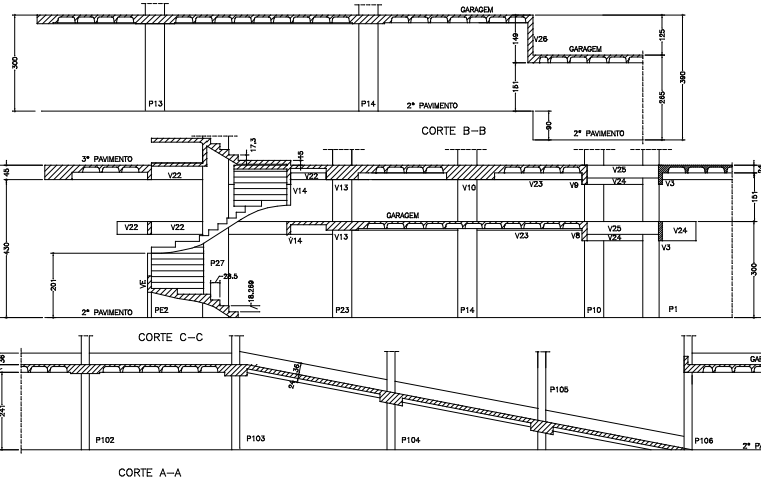
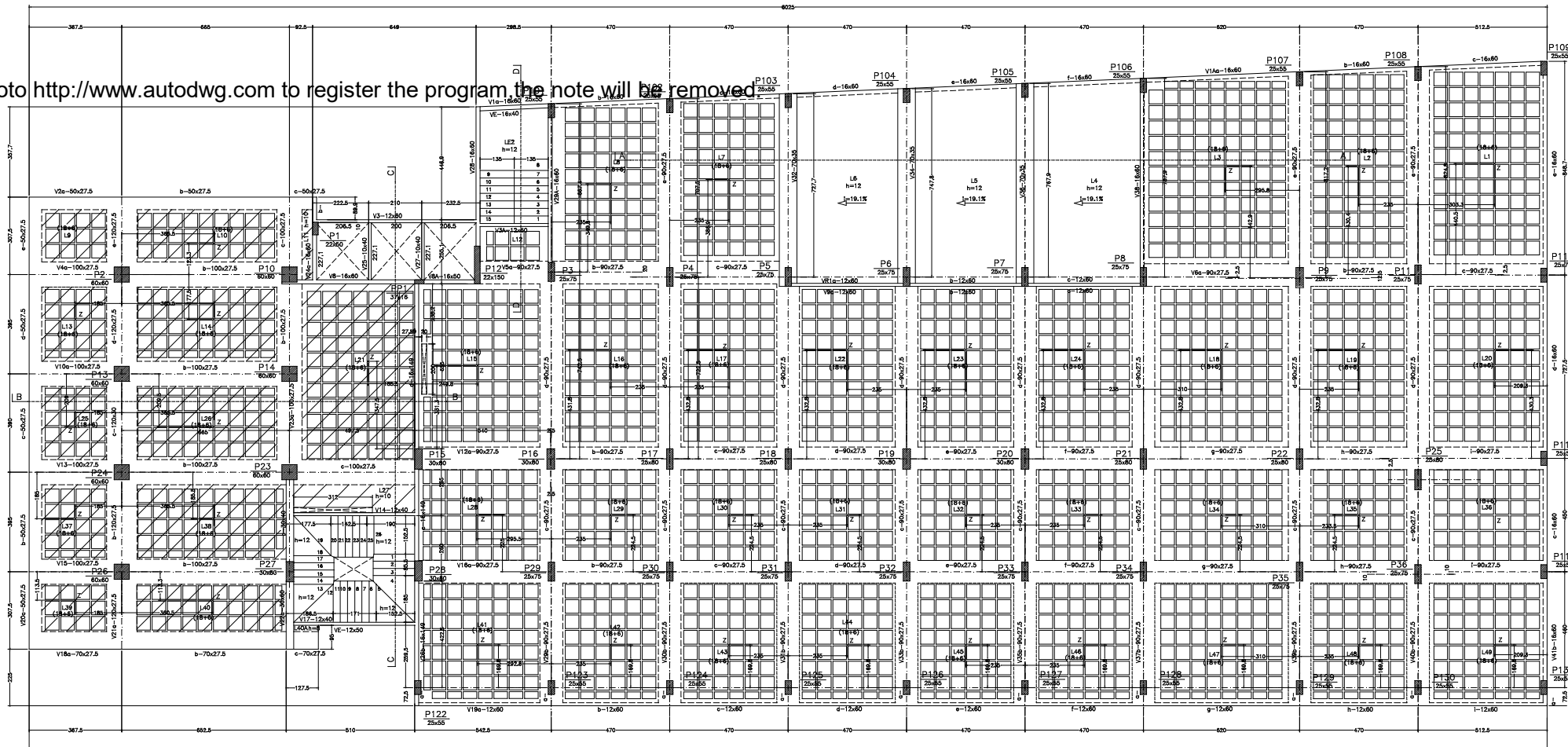


Please goto <http://www.autodwg.com> to register the program, the note will be removed



LEGENDAS:
 [Symbol] 1 MOLDE 54x27x18
 [Symbol] 1 MOLDE 64x48x18
 [Symbol] POÇO OU SHAFT

COBRIMENTOS DAS ARMADURAS:

LAJES E ESCADAS	1,5 cm
RESERVATÓRIOS	2,0 cm
VIGAS E PLACAS	2,5 cm

QUANTITATIVOS: VOLUME

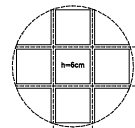
LAJES	118 m ³
VIGAS	120 m ³
PLACAS	34 m ³
TOTAL	272 m ³

FOR. MÍNIMO DE DEFORMAÇÃO: 12 MPa

ETAPA	ESP. (cm)	ÁREA (m ²)	VOLUME (m ³)
1	12,00	42,00	504,00
2	12,00	37,00	444,00
3	12,00	33,00	396,00
4	12,00	28,18	338,16
5	12,00	23,30	279,60
6	12,00	18,50	222,00
7	12,00	14,70	176,40
8	12,00	10,85	130,20
9	7,00	7,00	49,00
10	5,30	5,30	28,09
11	2,80	2,80	7,84

NOTAS DE LAJES NERVURADAS:

- OS PROJETOS DE ARQUITETURA E INSTALAÇÕES DESTES PAVIMENTOS SERÃO ADEQUADOS A ESTRUTURA DE FORMA QUE NENHUM CAPITELA, VIGA OU NERVURA SEJA FUNDADO SEM A PRÉVIA AUTORIZAÇÃO EXPRESSA DO CALCULISTA.
- NENHUMA TUBULAÇÃO PODE CORRER POR DENTRO DO CAPPAMENTO DAS LAJES, TRANSVERSAL AS NERVURAS, TAMBÉM NENHUMA TUBULAÇÃO PODE CORRER DENTRO DAS NERVURAS.
- COLOCAR INICIALMENTE OS BLOCOS EM TODOS OS ALINHAMENTOS COTADOS PARA DEPOIS INTERCALAR AS NERVURAS INTERMEDIÁRIAS, DE FORMA QUE AS LOCALIDADES DOS CAPITEIS SEJAM MANTIDAS EM RELAÇÃO AOS PILARES.
- TOMAR OS PONTOS Z, PROVAJANDO OS CENTROS DAS LAJES COMO PARTIDA DA COLOCAÇÃO DAS CABANINHAS, FAZENDO ASSIM AJUSTES NOS CANTOS.



02	REVISÃO EXECUTIVA	14/07/04	MARCELO	MARCELO
01	REVISÃO EXECUTIVA	19/06/03	MARCELO	MARCELO

"QUALIDADE, CONFIABILIDADE E OTIMIZAÇÃO SÃO PREMISSAS BÁSICAS"

MS
 MARCELO SANGUINETTI ESTRUTURAS LTDA - CREA 9137
 5 ANOS
 E-MAIL: ms@msnet.com.br
 Fone: 3367-2188 - G.Fax: 04541.792.0001-01

RESPONSÁVEL TÉCNICO: MARCELO SANGUINETTI
 ENG. MARCELO SANGUINETTI CREA: 26801-D PE
 CLIENTE: TRIBUNAL DE CONTAS DO ESTADO DE PERNAMBUCO
 EDIF. SEDE DO TCE
 END. AV. MARIO MELO
 TIPO: FORMA DO INTERMEDIÁRIO(GARAGEM)
 NÚMERO: 04
 CONCRETO: FCK=30MPa
 A/C: 0,48
 OBR./MÓD: 003/2003
 REVISÃO: 02
 ESCALA: 1/75
 DATA: JUN 2003

NOTA: NÃO SERÁ PERMITIDO A REPRODUÇÃO DESTES PROJETOS SEM A PRÉVIA AUTORIZAÇÃO DO ENGENHEIRO RESPONSÁVEL, FELI MENDES, ENG. MARCELO SANGUINETTI